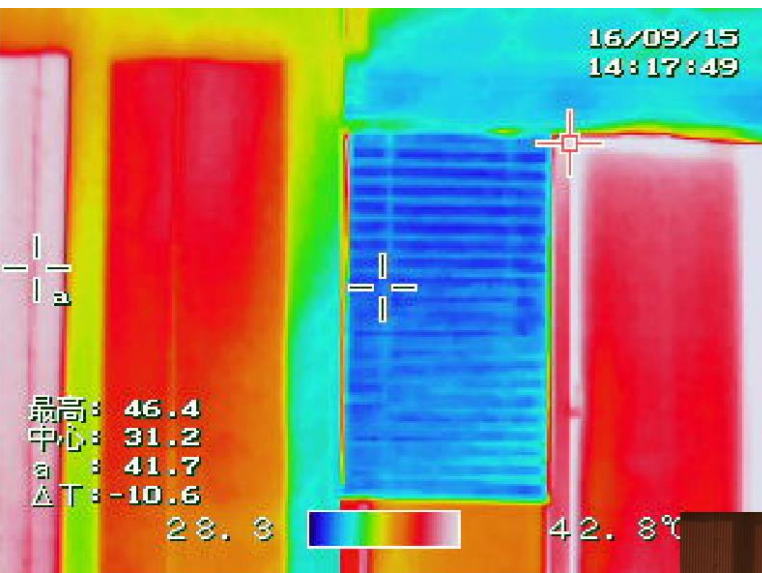


レ・フリーロール



レ・フリーロール開閉模様



夏や、冬も、窓からの熱侵入や熱損失防ぐ驚異的な省エネシェード

レ・フリーロール 暑さ寒さを和らげ快適空間が持続します。

最上画像=オプション仕様

(バランス付+上部昇降)

税別・送料別

定価: 10,000円/㎡~

最小受注単位: 1㎡

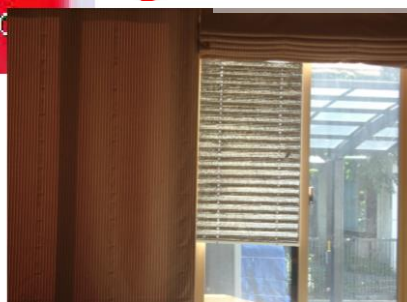


株式会社プロダクトアイ

赤外線画像=レ・フリーシェード

固定設置されている「リフレ未設置プレーンシェード」(左)とサッシ面(右)との赤外線画像対比の様様

(右操作チェーン・本体昇降右操作)



〒020-0125 岩手県
盛岡市上堂三丁目3-1
TEL019-648-6155
FAX019-648-6166
☒: info@iwate-i.net
http://www.iwate-i.net



画像は、冷暖房の効率化を狙った間仕切りとして採用。本体上部の昇降により、特に夏季太陽直射を避けつつ上部よりの採光のみを必要とする場合のオプションである。



画像は、冷暖房の効率化を狙った間仕切りとして採用。本体上部の昇降により、特に夏季太陽直射を避けつつ上部よりの採光のみを必要とする場合のオプションである。



画像は、冷暖房の効率化を狙った間仕切りとして採用。本体上部の昇降により、特に夏季太陽直射を避けつつ上部よりの採光のみを必要とする場合のオプションである。



画像は、冷暖房の効率化を狙った間仕切りとして採用。本体上部の昇降により、特に夏季太陽直射を避けつつ上部よりの採光のみを必要とする場合のオプションである。



太陽可視光線により、ガラス面や床面が50°C以上となります。可視光は膨大なエネルギーの為光の遮蔽のみ有効。その為適時開閉操作が必要。

夏季冷房時
多くの日本の
窓は、最小面積
(屋根、壁、床)であ
るにも関わらず熱が侵
入する割合が7割強。主
力の可視光線は、カーテン
やブラインド等では全く敵わ
ない。高い反射効果の有る遮
熱材による遮蔽対策が必須である。





日本の窓サッシ
の「断熱」「遮熱」
性能は先進国に
おいて最低。

※なぜ最低か？

- ・高性能＝コスト高
- ・高透過性＝高発熱性
- ・屋外景観重視＝広面積
- ・軽量重視＝ガラス厚3mm
- ・低ガイドライン＝等級無制限

※夏季電力需要必拍も遮熱無対策

- ・LOW-E対策低効果・カーテンブラインド効果

