



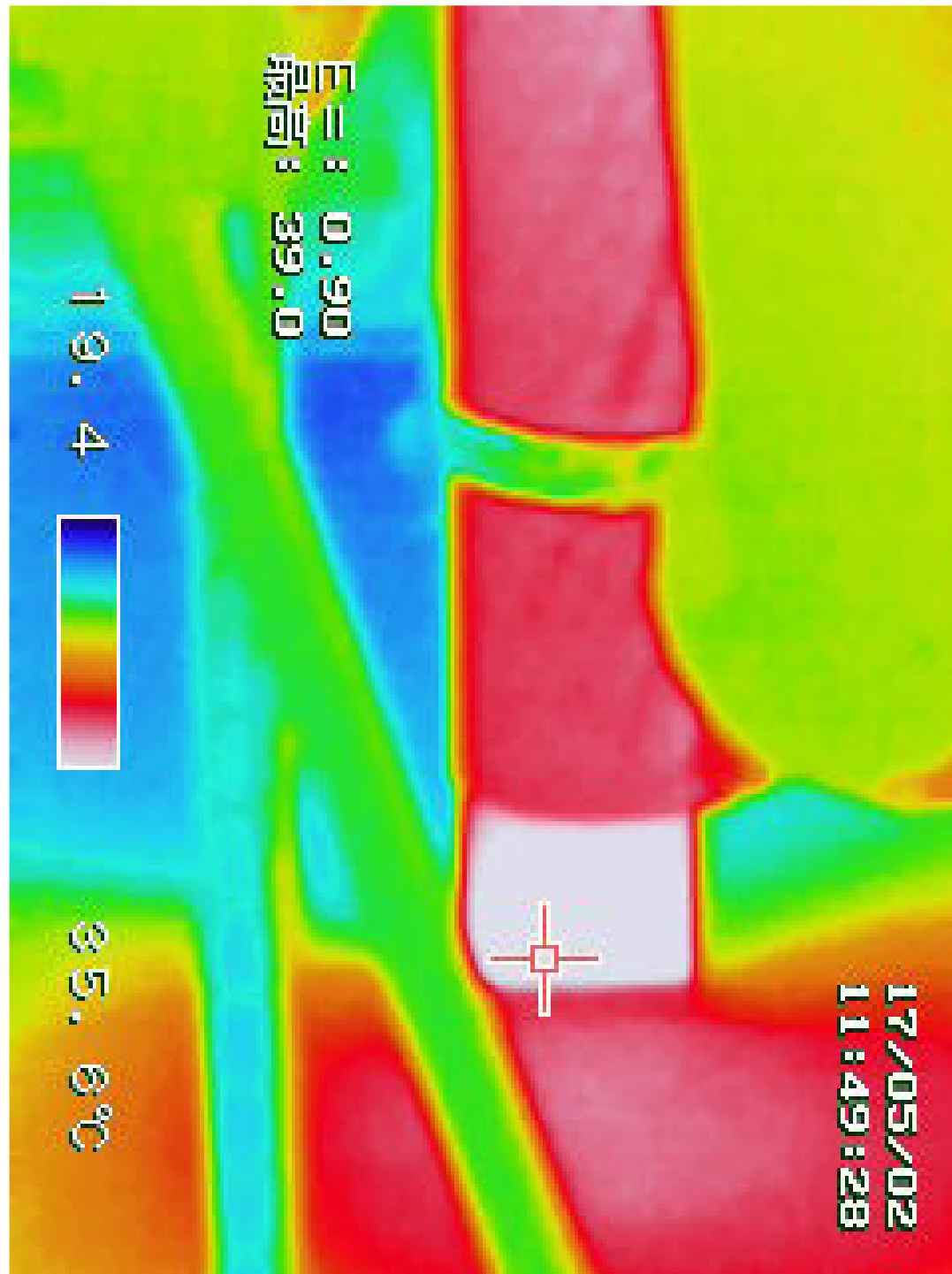
盛岡市内: 着道楽様外観
※木造平屋・折半屋根
≒250m²



盛岡市内:着道楽様店内

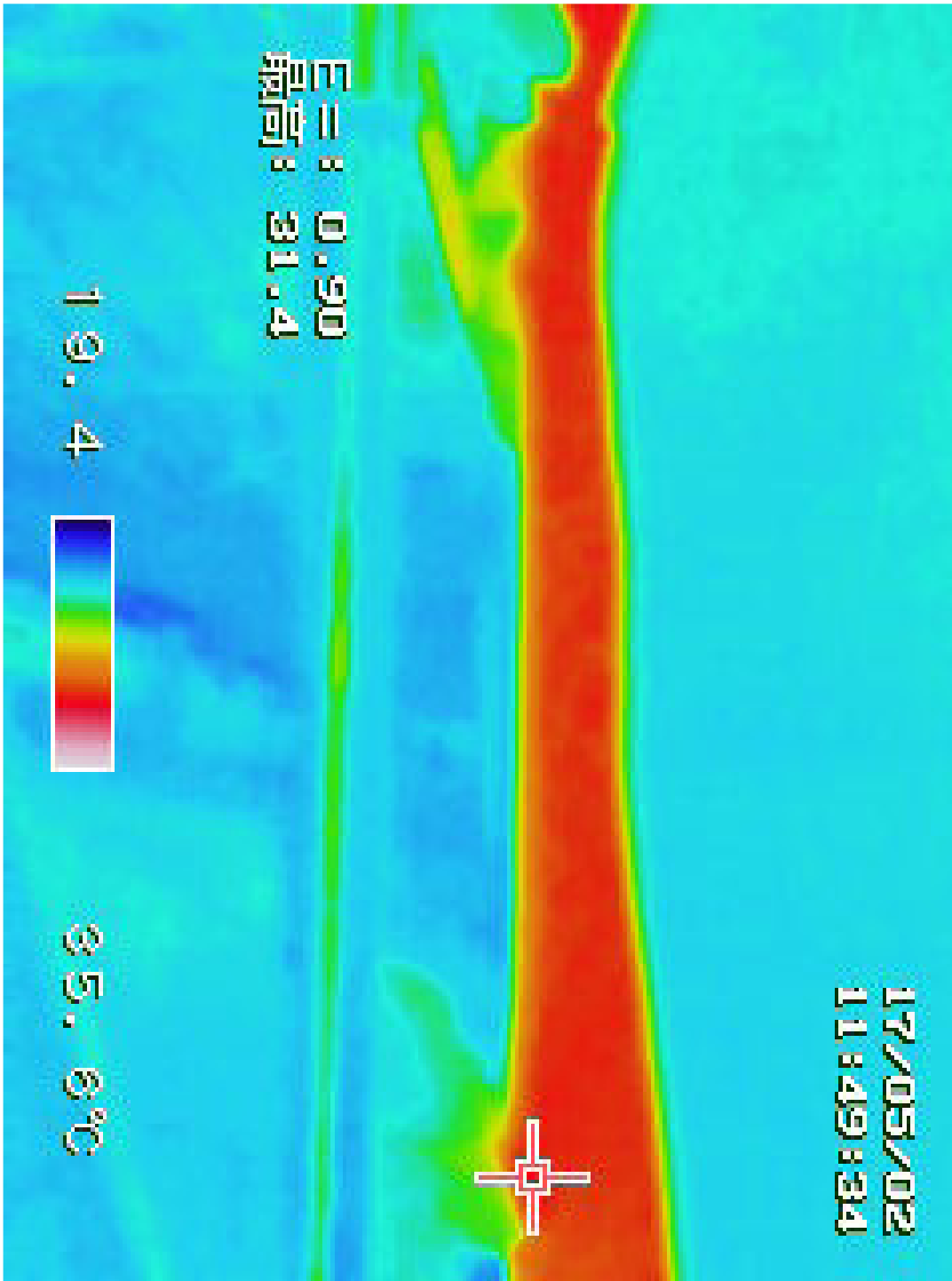
盛岡市内当日
最高気温:20°C 最低気温:5°C
撮影時外気温:15°C 店内気温:19°C

※屋根-リフレ間の≒39°Cの熱風を店内に
排出



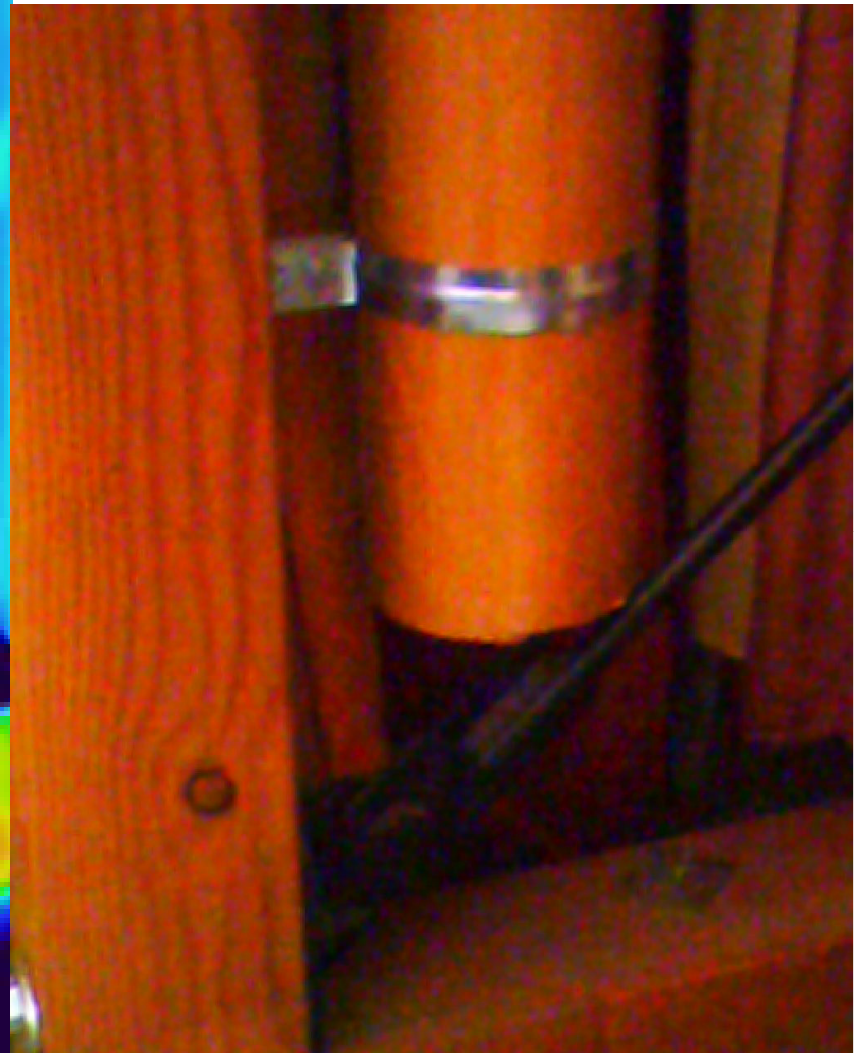
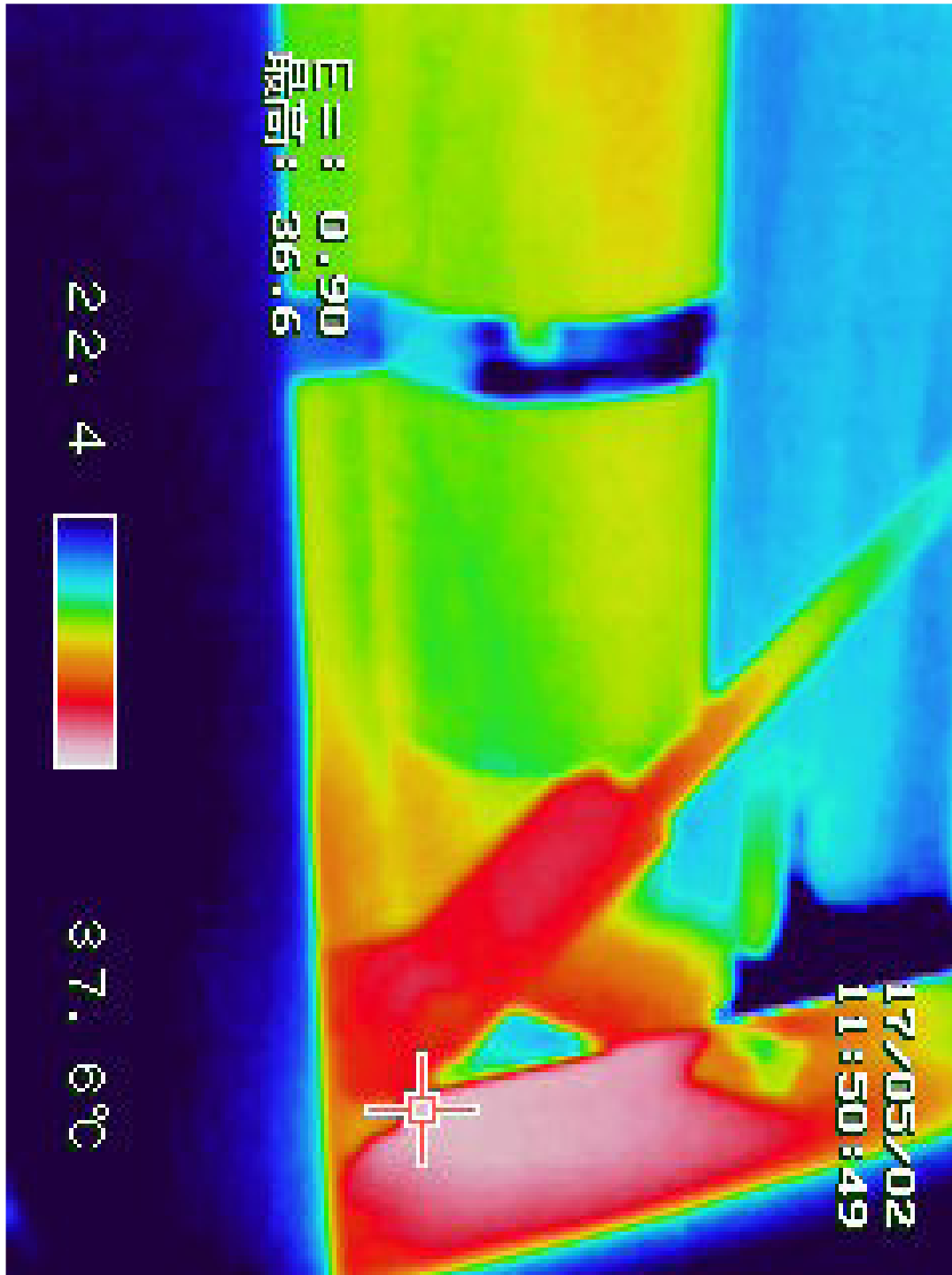
盛岡市内当日
最高気温:20℃ 最低気温:5℃
撮影時外気温:15℃ 店内気温:19℃

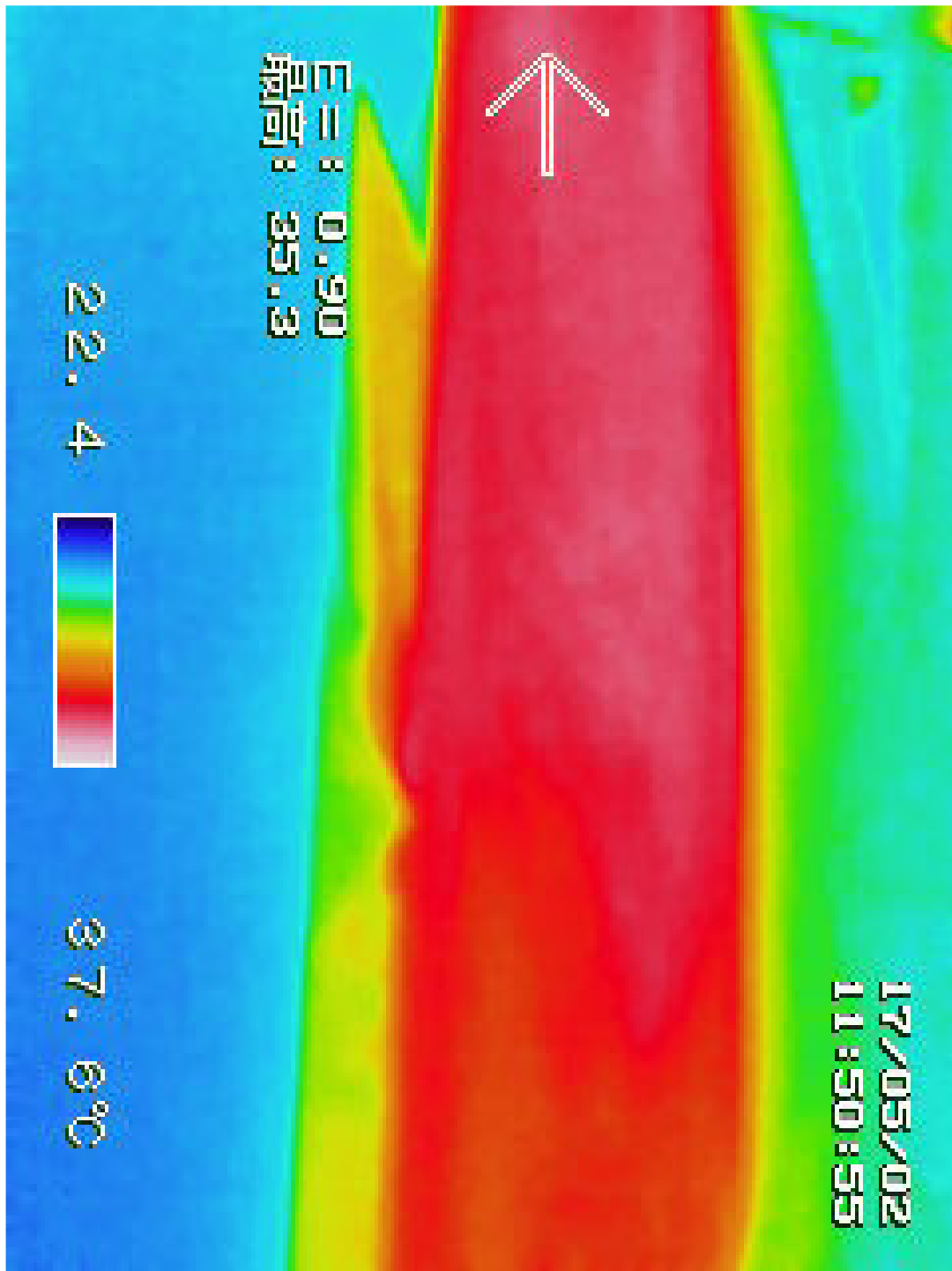
※屋根-リフレ間の熱風店内に排出時、配管
表面温度≒31.4℃



盛岡市内当日
最高気温:20°C 最低気温:5°C
撮影時外気温:15°C 店内気温:19°C

※屋根-リフレ間の $\approx 36.6^{\circ}\text{C}$ の熱風を店内に
排出





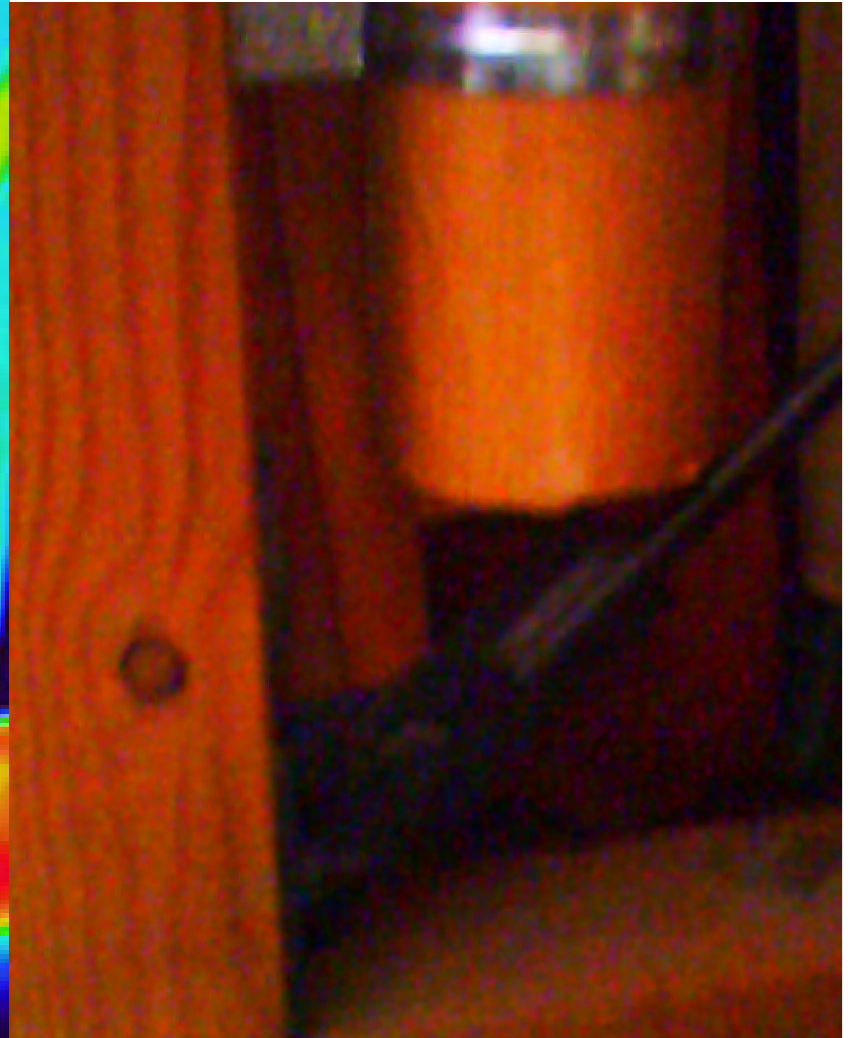
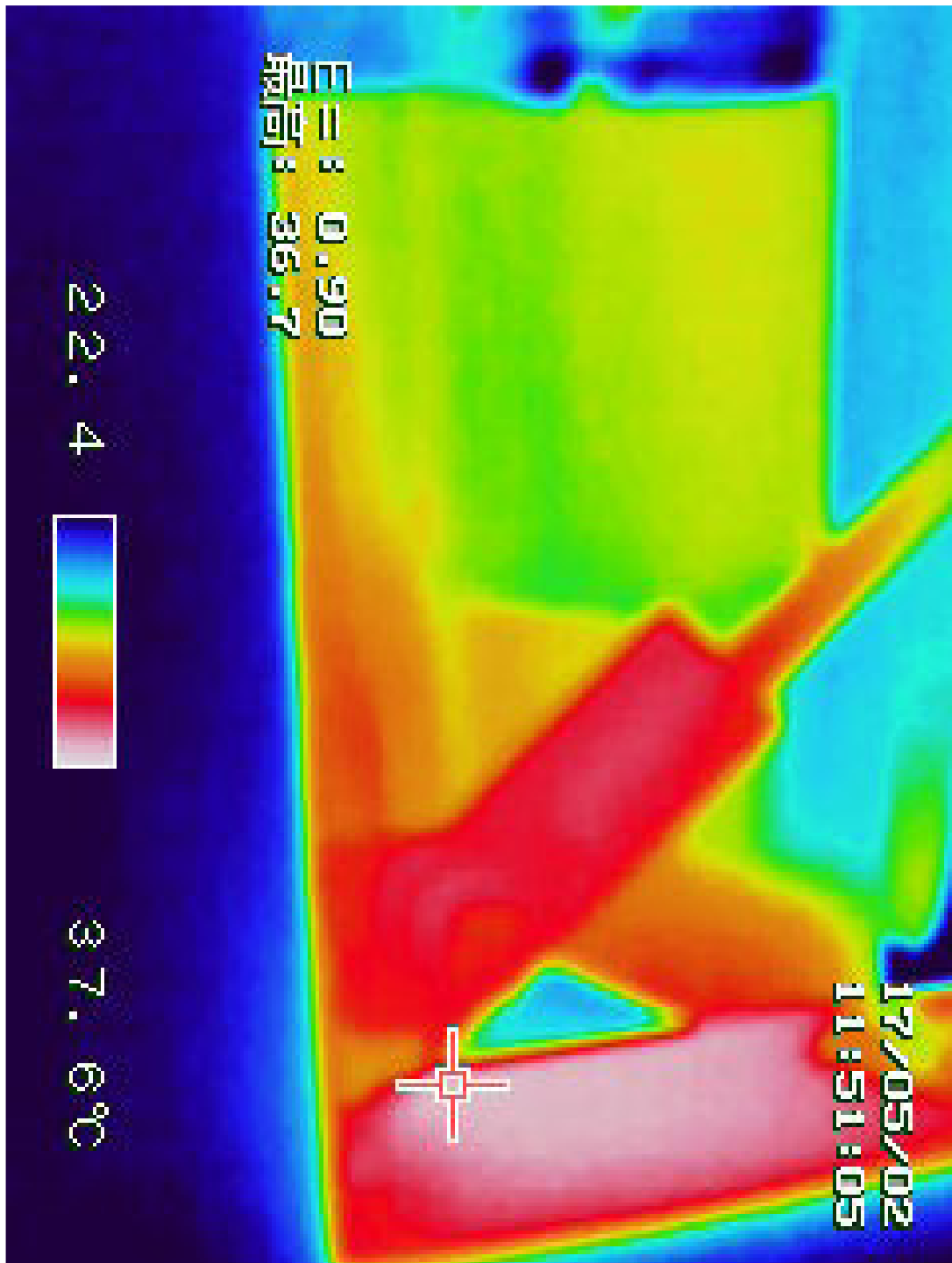
盛岡市内当日
最高気温: 20°C 最低気温: 5°C
撮影時外気温: 15°C 店内気温: 19°C

※屋根-リフレ間の熱風店内に排出時、配管
表面温度≒35.3°C



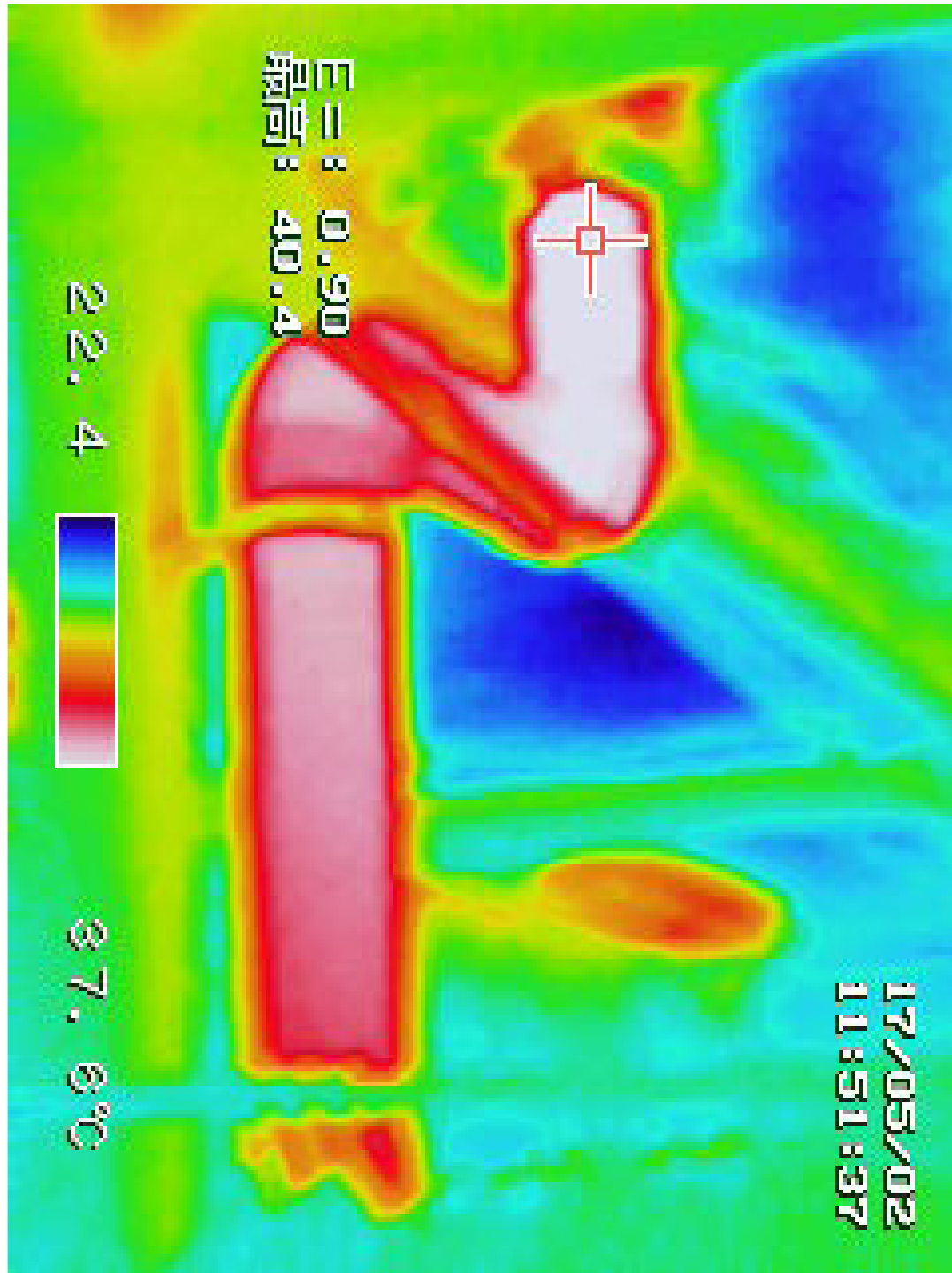
盛岡市内当日
最高気温:20°C 最低気温:5°C
撮影時外気温:15°C 店内気温:19°C

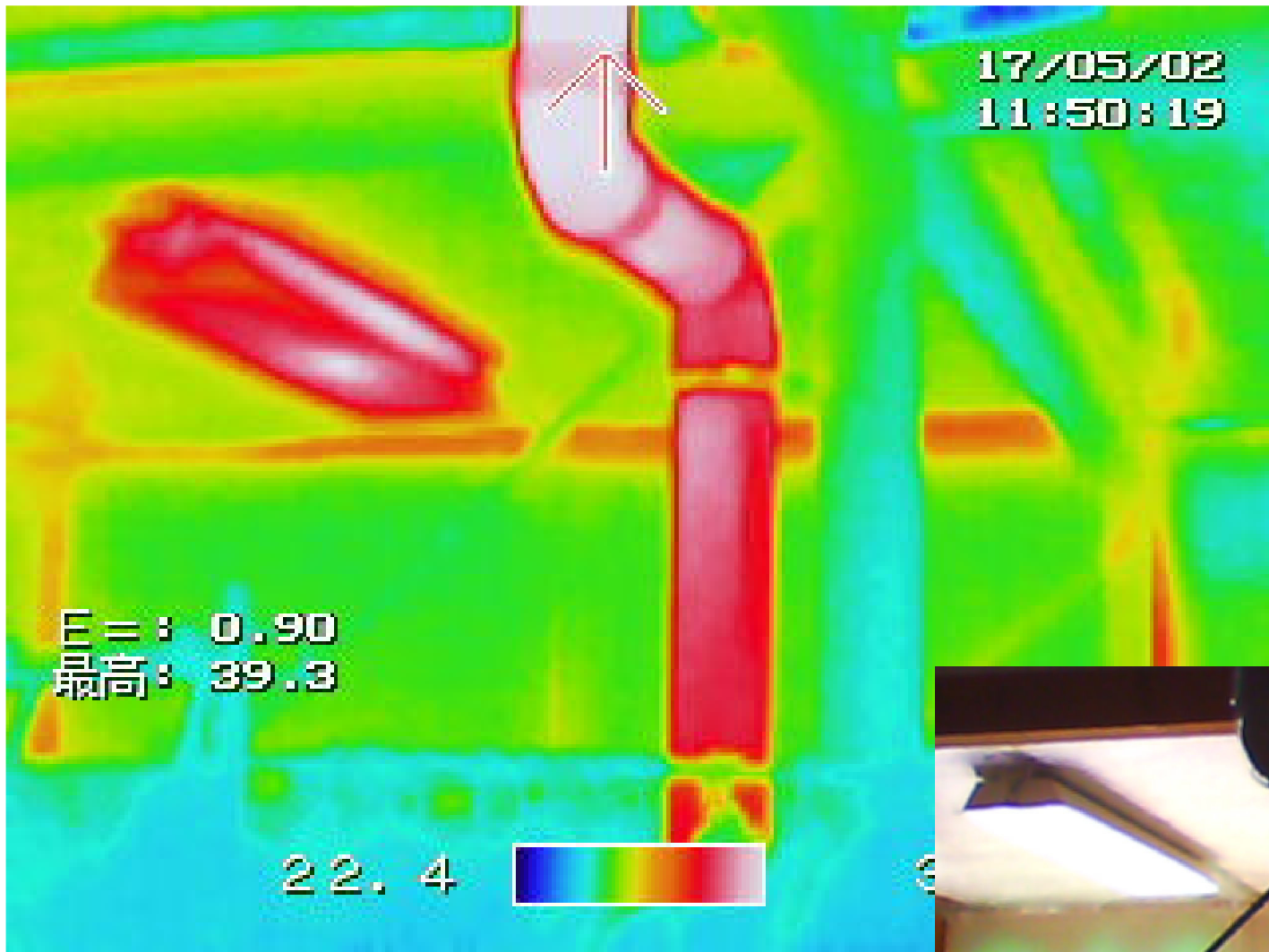
※屋根-リフレ間の $\approx 36.7^{\circ}\text{C}$ の熱風を店内に
排出



盛岡市内当日
最高気温:20℃ 最低気温:5℃
撮影時外気温:15℃ 店内気温:19℃

※屋根-リフレ間の熱風店内に排出時、配管
表面温度≒40℃





盛岡市内当日
 最高気温: 20°C
 最低気温: 5°C
 撮影時外気温: 15°C
 店内気温: 19°C

※屋根-リフレ間の
 熱風店内に排出時、
 配管表面温度≒40°C



盛岡市内当日
 最高気温: 20°C 最低気温: 5°C
 撮影時外気温: 15°C 店内気温: 19°C