



なげればつくる
ECO Project The thermal barrier system

遮熱システム

冷暖房コストを大幅カット

遮熱システム施工実施報告



TSUTAYA 半田店様「遮熱システム」施工で

この夏 毎月50万円カット を実現!

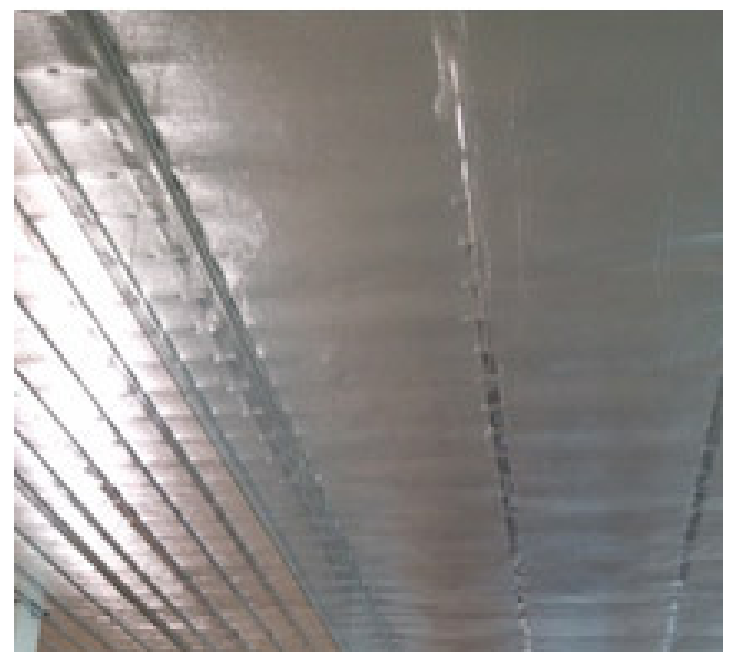
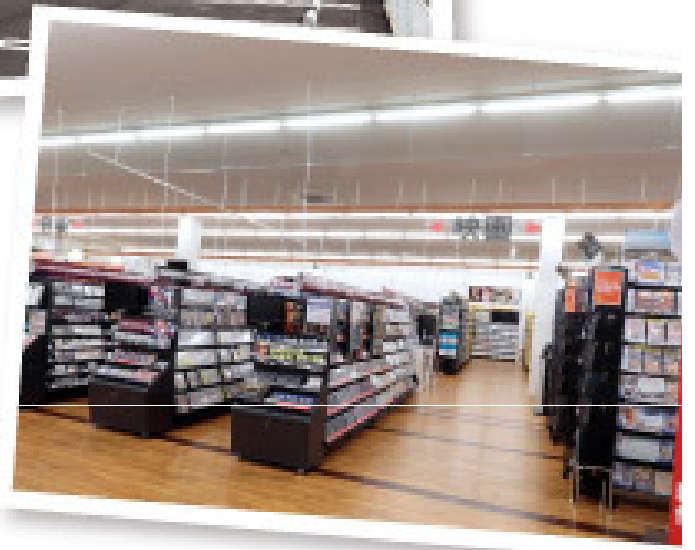
CO₂/7,550kg **50%削減!**

電力使用量/16,600Kwh **50%削減!**

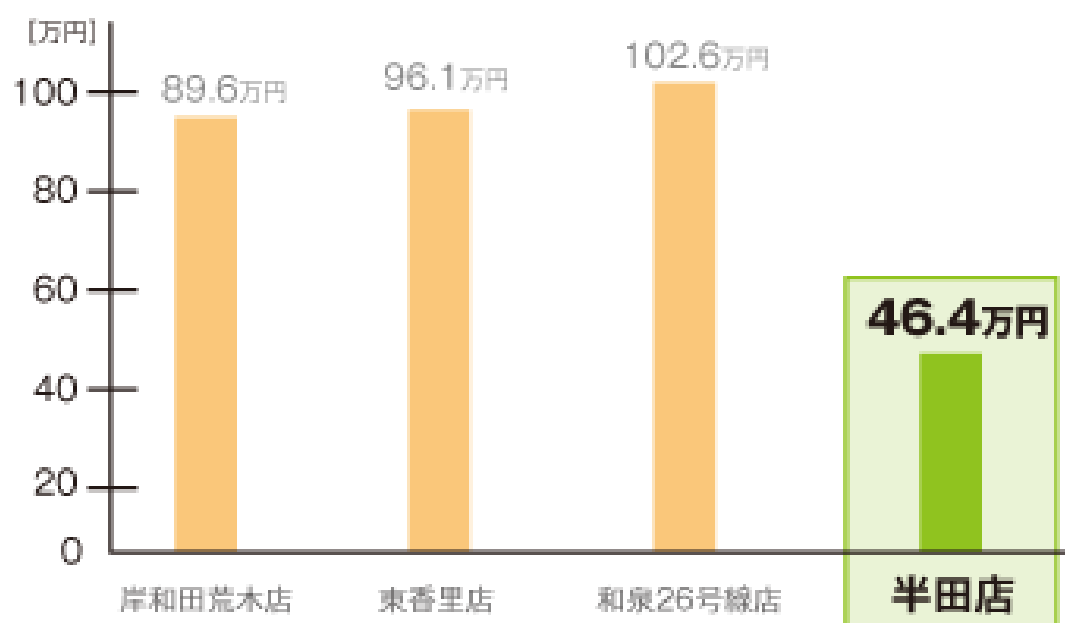
※1ヶ月あたりの数値。

■半田市(420坪/屋根・折板 壁・サイディング、鉄骨造)

遮熱システムを導入いただいたTSUTAYA半田店様では、この夏、平均して毎月約50万円の光熱費が削減されました。多店舗を展開されている「TSUTAYA」様の場合、同規模の3店舗では平均月97.7万円ほど光熱費がかかっており、それらと比べると今回施工させていただいたこの半田の店舗では約半額の月46.4万円となりました。



■6~9月光熱費平均



今後、他店舗でも「遮熱システム」を随時導入される予定です。

■夏も冬も輻射熱を防ぐ

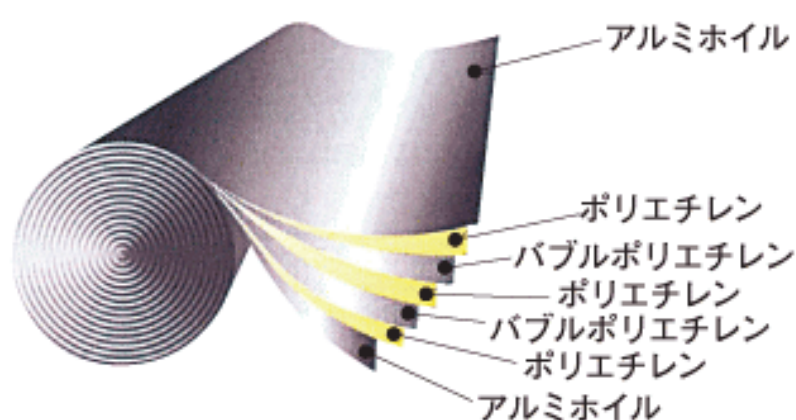
99.999%の高純度アルミをシート両面に使用。冬の冷輻射熱、夏の暖輻射熱を防ぐと共に、室内の冷暖気を外へ逃がしません。



オノコムは大幅な省エネ効果をもたらす「遮熱システム」を提案します。

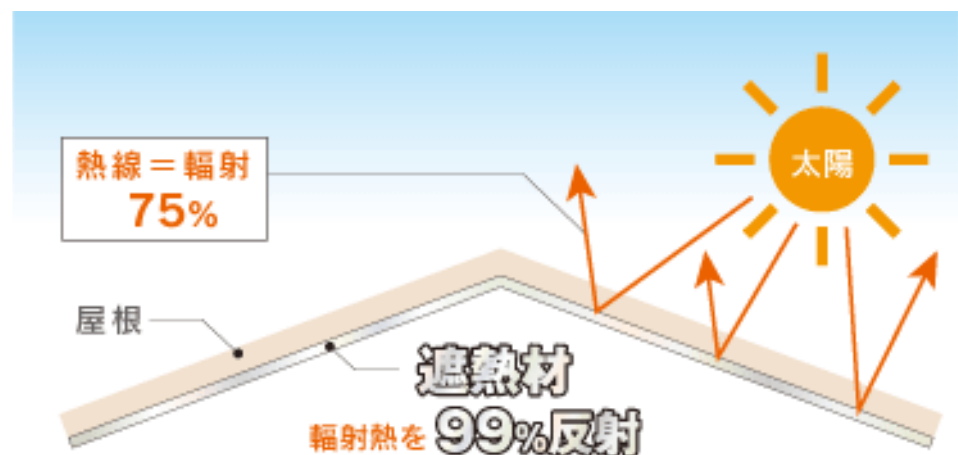
輻射熱を約**99%カット**する遮熱素材「**リフレクティックス**」を使用。

リフレクティックスは宇宙服にも採用されています。



■「遮熱」と「断熱」はどう違うの？

暑さ、寒さの原因は75%が輻射によるもの。従来の断熱は熱の伝わり方のなかで、わずか10%の伝導熱を防ぐためのものです。効率よく熱を防ぐには遮熱が最適です。実際に40%もの電気代を削減したケースも数多く出ています。建物ごとに試算もできます。



まずは、**無料試算**から！

施工方法によっては、お店、工場を稼働しながら施工できる場合があります。

